

# 2014年度集団健康診断結果

## ●受診者の内訳

年齢	人数	割合
20以下	2	2.9%
30代	8	11.4%
40代	12	17.1%
50代	10	14.3%
60以上	38	54.3%
合計	70	

民商会員	30	42.8%
家族他	40	57.2%
合計	70	

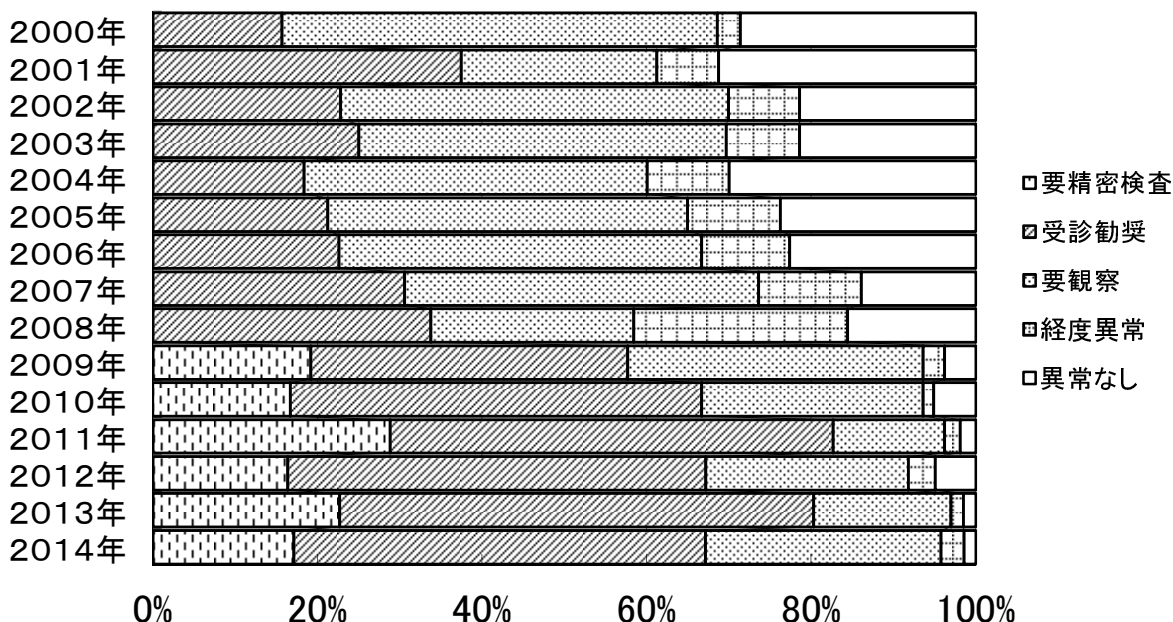
共済会員	57	81.4%
非会員	13	18.6%
合計	70	

## ●健診の結果

年	要精密検査	受診勧奨	要観察	経度異常	異常なし
2014年	17.1%	50.0%	28.6%	2.8%	1.4%
2013年	22.7%	57.6%	16.7%	1.5%	1.5%
2012年	16.4%	50.8%	24.6%	3.3%	4.9%
2011年	28.8%	53.8%	13.5%	1.9%	1.9%
2010年	16.7%	50.0%	26.9%	1.3%	5.1%
2009年	19.2%	38.5%	35.9%	2.6%	3.8%
2008年	0.0%	33.8%	24.7%	26.0%	15.6%
2007年	0.0%	30.6%	43.0%	12.5%	13.9%
2006年	0.0%	22.6%	44.0%	10.7%	22.6%
2005年	0.0%	21.3%	43.8%	11.3%	23.8%
2004年	0.0%	19.0%	43.1%	10.3%	31.0%
2003年	0.0%	25.0%	44.6%	8.9%	21.4%
2002年	0.0%	22.8%	47.1%	8.6%	21.4%
2001年	0.0%	37.5%	23.8%	7.5%	31.3%
2000年	0.0%	15.7%	52.9%	2.8%	28.6%
昨年比	-5.6%	-7.6%	+11.9%	+1.3%	-0.1%

## ●メタボ判定

基準該当	13	18.6%
予備群	6	8.6%
非該当	51	72.8%



## ●指摘された病名等(要医療・再検査の判定を受けたものに限る)

高血糖	15	肝機能	6	低血糖	1
脂質	13	尿	5	脂肪肝	1
血液	9	X線異常	3		
高血圧	6	痛風	2		